

C-U2

Cámara digital USB2
Tecnología Progressive Scan

Requisitos Mínimos del Sistema

Sistema operativo	Microsoft® Windows® VISTA o XP Service Pack 2/3
Puerta	USB 2.0
Procesador	1.0 GHz o superior
Memoria	512 MB
Ajustes de pantalla	1024x768 a 32 bits "true color"
Tarjeta gráfica	DirectX 9.0 compatible

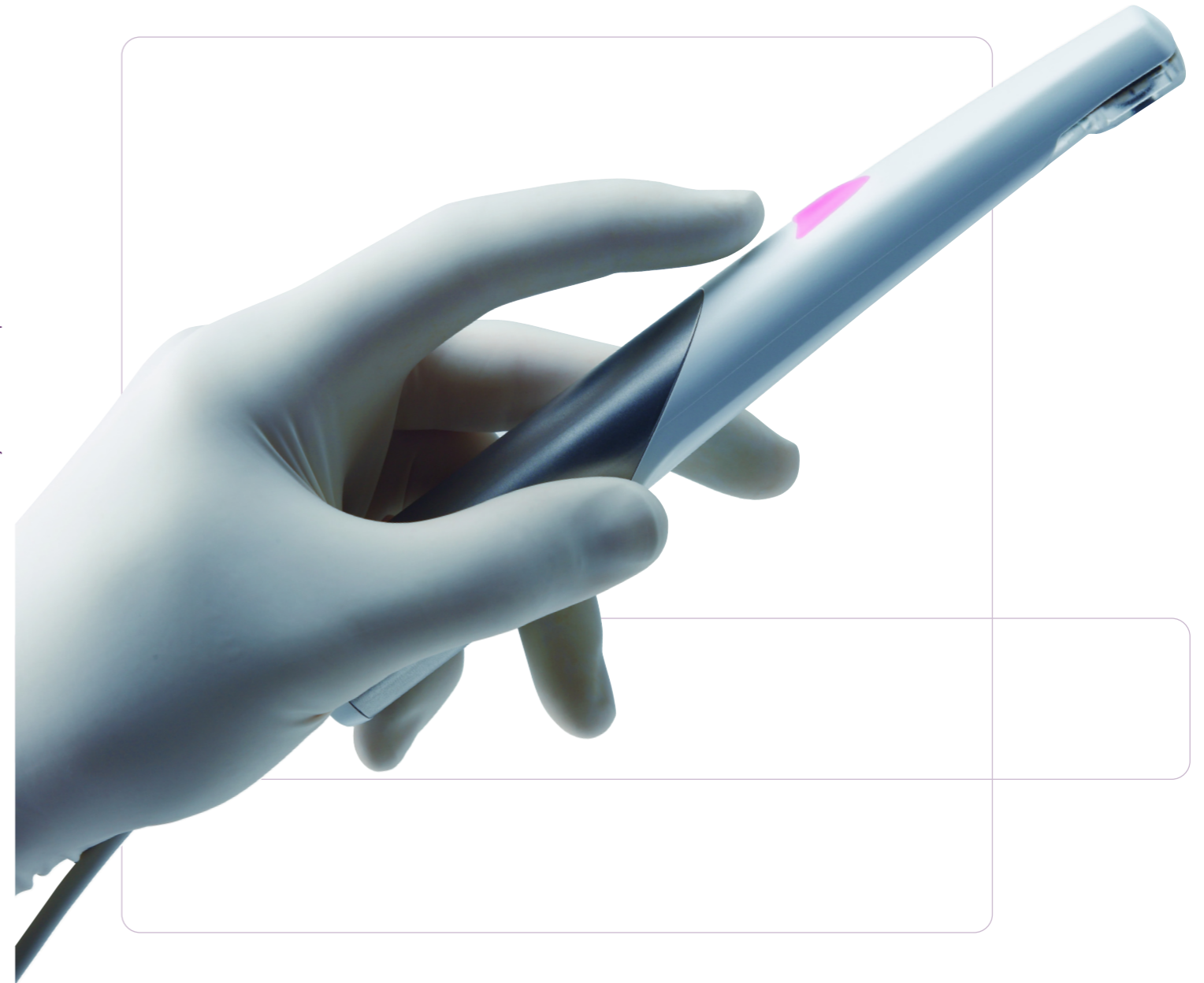
Especificaciones Técnicas

Peso de la pieza de mano	79 gramos (2,78 onzas)
Longitud del cuerpo de la pieza de mano	195 mm (7,68 pulgadas)
Ancho de la sección distal	17,5 mm (0,69 pulgadas)
Ángulo visual	80° (diagonal)
Profundidad focal	5 – 35 mm
Retroflexión	95,5°
Sistema óptico	Tres lentes, F/# 13
Sensor	Exploración Progresiva
Iluminación	12 led "blanco-cálido"
Frecuencia de imágenes	30 fotogramas / seg. Auto-Adaptable
Zona de agarre de la pieza de mano	Acero inoxidable
Longitud máxima del cable USB 2.0	5 m (extensible con hub USB 2.0 alimentados)
Alimentación	5V DC (con puerto USB 2.0)
Absorción	350 mA
Absorción con los LED apagados	80 mA
Protección	Fusible interno con restablecimiento automático, Termómetro digital para evitar sobrecalentamientos
Compatibilidad electromagnética	Dispositivos: Clase 1; cumple con la Directiva 93/42
Seguridad	Clase 1 tipo B; cumple con la Directiva EN 60601-11

MCU2SF091S00

2009/10/15

Datos sujetos a variación sin preaviso.



C-U2

Cámara digital USB2

Tecnología Progressive Scan



C-U2, digital por naturaleza

Comunicación eficaz gracias a imágenes claras. Anima a los pacientes a seguir un tratamiento, comprometiéndolos en cada uno de los pasos de la intervención.

La comunicación por imágenes es una experiencia simple e inmediata.

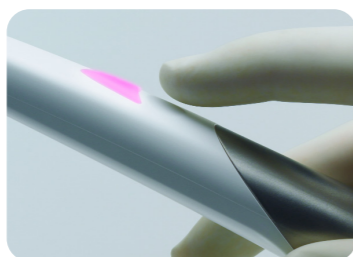
C-U2 es el instrumento creado para este tipo de comunicación: Inmediata y fácil de usar, totalmente automático y sin ajustes manuales, genera imágenes claras y explicativas. Un mecanismo con tecnología avanzada para un uso fácil e intuitivo.

C-U2 es un instrumento de comunicación, diseñado para los profesionales que desean mejorar su eficacia, introduciendo un ordenador en la zona operativa, junto a la posición de trabajo.

El uso del ordenador facilita la captura y el archivo de imágenes dentales, organizándolas en historiales clínicos personales, al mismo tiempo que asegura una consulta rápida y completa en cualquier momento.

C-U2, digital por naturaleza.

Comunicar de modo simple



Focus Free

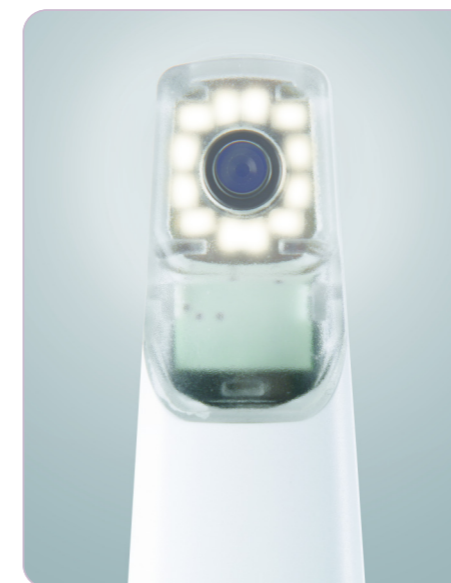
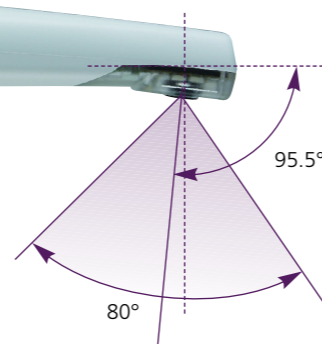
La amplia profundidad del campo visual, permite la exploración completa de la cavidad oral, sin necesidad de seleccionar manualmente el enfoque del objeto.

Touch Sensitive Control

La Imagen se congela con un simple roce con la yema del dedo. Sin botones ni pedales. La pieza de mano C-U2 cuenta con una zona sensible al tacto para controlar la congelación de la imagen y la captura de objetos de interés, sin ocasionar vibraciones.

Visión Retro-Flex

El amplio ángulo de visión está parcialmente inclinado en el extremo del mando, de manera que permite un fácil acceso a las áreas distal y posterior de los dientes, sin los inconvenientes que un ángulo tradicional de 90° presenta a la hora de obtener una visión adecuada.



Nitidez de imagen

12 puntos de luz (Led) con micro-lentes

El grado de iluminación más elevado de su categoría, determina una eficaz difusión de la luz en la cavidad oral durante la grabación vídeo y por lo tanto proporciona imágenes brillantes y de colores nítidos.

Regulación automática del brillo

La grabación vídeo y la captura de imágenes no precisan ajustes manuales. Un microprocesador dentro de la pieza de mano, regula en tiempo real todos los parámetros con el fin de lograr la mejor grabación: Areas iluminadas y zonas de sombra, brillo del color, reflejos.

Progressive Scan

Utilizada en los lectores de DVD más modernos, es una tecnología que permite la congelación de la imagen de forma clara y definida. No se precisa ninguna conversión analógica de la señal: se trata de puro vídeo digital directo. C-U2 adopta las innovaciones tecnológicas más avanzada para obtener imágenes nítidas y eficaces.

Facilidad de uso

Fiabilidad

Pieza de mano muy ligera, de forma ergonómica, con una sólida empuñadura metálica, a prueba de líquidos y con posibilidad de limpieza: un instrumento de comunicación de larga duración.

Quick Connect

C-U2 es un sistema de vídeo digital totalmente integrado en la pieza de mano: No existe ningún módulo electrónico entre la pieza de mano y el ordenador, ni ningún alimentador para conectar a la toma de corriente. Desplazar la cámara de vídeo desde una posición de trabajo a otra es tan simple como conectar un "ratón".



C-U2 está lista para el uso con un sólo conectarla al PC.

USB 2.0

El método de conexión más difundido entre ordenador y dispositivos periféricos rápidos. C-U2 adopta este estándar con garantía de compatibilidad con todos los recientes PC de entorno Windows XP.

